



Été 2026

Chers parents,

Malgré que la chaleur estivale se veut timide, les vacances bien méritées seront de mise pour la plupart de nous tous. Le service de garde estival commence dès lundi 22 juin.

Au préscolaire Montessori, au courant de l'été, nous offrirons des activités estivales qui seront affichées sur les tableaux ainsi que sur notre site internet. (Les calendriers de juin, juillet et août).

www.montessoristnicolas.com

Quand la température sera de mise, nous sortirons les jeux d'eau, alors votre enfant aura besoin dans son sac à dos:

- D'un couvre-chef IDENTIFIÉ (chapeau pour tous)
- D'un costume de bain IDENTIFIÉ
- D'une serviette de bain IDENTIFIÉE
- Des vêtements de rechanges SVP, pour tous!
- Chaussures d'intérieures et d'extérieures.



***Nous vous prions de l'habiller convenablement selon la température du jour pour que l'on n'ait pas à le changer de vêtement en courant de journée. Merci!

Notez que sur MANGROVE vos présences/vacances SONT notées pour l'été. Vous pouvez les vérifier et/ou les marquer vous-même s'il y a lieu.

Je vous prie de vérifier et de respecter vos jours de congé car :

1. Nous allons organiser nos ratios par rapport aux nombres d'enfants présents.
2. Nous allons aussi commander les repas par rapport aux nombres d'enfants présents.

Nous serions dans l'obligation de refuser votre enfant si votre enfant n'est pas sur notre liste de présence pour les raisons mentionnées ci-dessus.

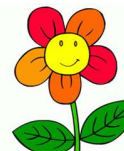
Si vous désirez envoyer votre enfant une journée « non inscrite », veuillez **appeler vers 9h le matin** même, pour voir s'il n'y a pas d'absent pour qu'il puisse prendre sa place.

- Pour nous aider dans cette gestion, nous vous demandons aussi de nous prévenir si votre enfant est absent **avant 8h le matin** pour que nous puissions accepter les « non-inscrits) ». Utilisez MANGROVE pour noter votre absence SVP!
- Si vous avez un rendez-vous et prévoyez revenir, nous devons aussi le savoir pour que l'on puisse garder sa place et un repas. **(Parler de vive voix à un membre du personnel svp!)**.
- Si vous venez chercher votre enfant en courant de journée, et que vous pensez le ramener, **cela doit se faire avant 14 h 00**, car en cette période, on commence à couper notre personnel selon le ratio de fin de journée.

Je vous remercie de votre collaboration pour le bon fonctionnement du SDG estival!

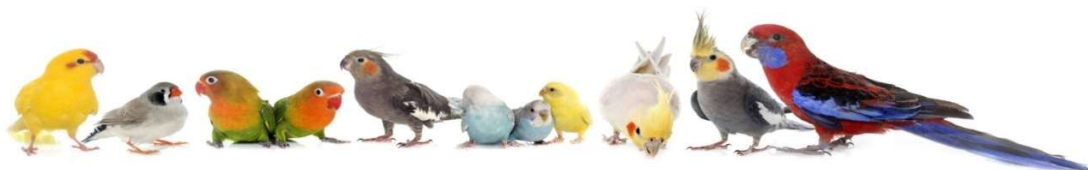
De la part de toute l'équipe, nous vous souhaitons un bel été rempli de plaisirs en famille!

Votre Équipe estivale



P.S. 1: À la demande de plusieurs parents, pour une planification estivale, je vais vous envoyer un état de compte qui inclut **juin, juillet et aout**. Merci à bien vérifier que les paiements passent en début du mois!

P.S. 2: Votre contrat pour l'année 2026-2027 vous sera aussi envoyé d'ici peu avec les lettres de la rentrée. Merci de nous retourner une copie dès que possible!



Thèmes pour la saison estivale

THÈMES JOURNALIER

| | |
|------------------|--|
| LUNDIS | JOURNÉE BOUGEOTTE |
| MARDIS | JOURNÉE DES ARTS (MUSIQUE, BRICO, THÉÂTRE) |
| MERCREDIS | JOURNÉE DE LA CULTURE (ZOOLOGIE, BOTANIQUE, SCIENCES) |
| JEUDIS | JOURNÉE SPÉCIALE (VOIR LA LISTE CI-BAS) |
| VENDREDIS | JOURNÉE LIBRE |

LES JEUDIS SPÉCIAUX

| | | |
|---|---|---|
| 2 JUILLET | JOURNÉE À L'ENVERS (vêtements et cheveux farfelus) |  |
| 9 JUILLET | JOURNÉE COW-BOY COW-GIRL |  |
| 17 JUILLET le vendredi | « BEACH PARTY » |  |
| 24 JUILLET le vendredi | NOËL DU CAMPEUR PYJAMA |  |
| 30 JUILLET | JOURNÉE OLYMPIQUE |  |
| 6 AOUT | LES SUPERS HÉROS |  |
| 13 AOUT | ON APPORTE UN JOUET DE LA MAISON |  |
| Soit le 19 ou 20 AOUT Selon la température parfaite. | SORTIE AU PARC D'EAU |  |
| 24 AU 28 AOUT semaine LAVE-O-TON | | |